

디지털 선도기업 아카데미

Q & A

* 기업별 내용이 상이하니 반드시 홈페이지를 확인하세요

Q 훈련과정 참여조건은 어떻게 되나요?

A 국민내일배움카드 발급이 가능한 대학졸업(예정)자 중 기업별 모집 전형을 통과한 사람만 참여할 수 있어요

Q 선발 프로세스는 어떻게 되나요?

A 기업별로 상이하지만, 서류전형, SW, 인적성 Test, 면접 등의 절차로 진행 되어요

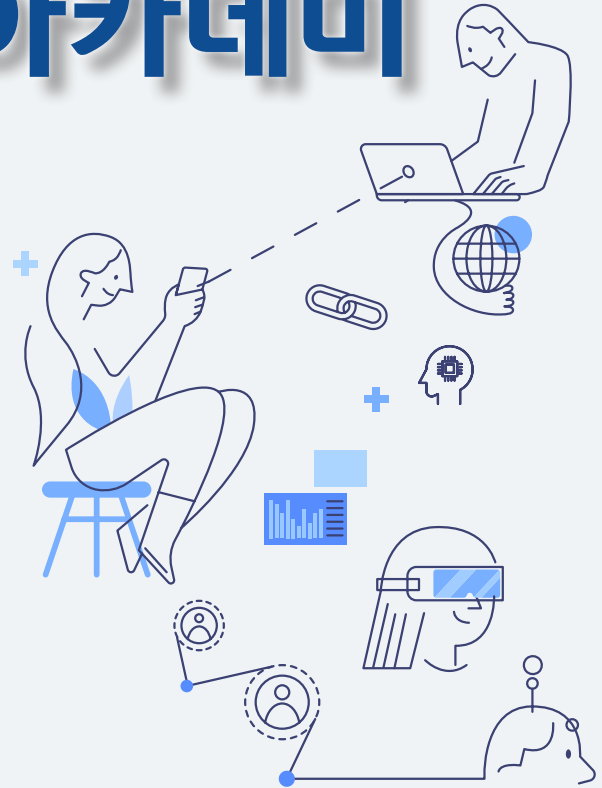
Q 훈련과정은 어떻게 운영되나요?

A 이론, 실무, 프로젝트 수업으로 진행되고, 온·오프라인 방식을 병행하고 있어요

Q 과정수강 및 수료 혜택은?

- A**
- 과정수강시 매월 교육지원금이 지급되고
 - 수료 후 관련 기업의 채용 전형에서 일부 전형을 면제 받거나 가점을 받을 수도 있어요
 - 또, 특정기업은 그룹사 등의 인턴 기회도 얻을 수 있어요

디지털 선도기업 아카데미



참여기업



대한상공회의소

서울특별시 중구 세종대로 39, 대한상공회의소 17F
대표전화 02)6050-3572, 3593



대한상공회의소



고용노동부

디지털 선도기업 아카데미란?



개요 삼성, KT, POSCO, SK Hynix 등 국내 최고의 기업과 대한상공회의소가 함께 운영하는 민·관 협력 소프트웨어 인재양성 사업

* 각 기업이 훈련과정을 직접 설계·운영

특징 기업 실무에 활용하는 자원(인력, 시설·장비, 플랫폼)과 새로운 훈련방식*을 접목한 기업 맞춤형 디지털·신기술 훈련 실시

* 기업과 연계한 현장 맞춤 훈련, 플랫폼 기반 훈련, project based learning, 개인 맞춤형 훈련, 자기주도적 문제해결 등

추진배경

4차산업혁명과 함께 코로나19로 인한 비대면 트렌드가 사회·경제 전 분야로 확산됨에 따라 소프트웨어 인력에 대한 수요 급증

→ 민·관 협력 기반의 소프트웨어 인재 양성을 위해 디지털 신기술 핵심 실무인재 양성훈련(K-Digital Training) 내에 디지털 선도기업 아카데미 사업 추진

✓ K-Digital Training 이란?

- AI, 빅데이터 등 디지털·신기술 분야에 다양하게 활용되는 기반 기술과 이를 활용한 핀테크, 클라우드 등 응용기술을 배우고 실전에서 활용할 수 있도록 다양한 훈련과정을 제공하는 사업



참여기업



훈련과정



구분	과정명	분야	훈련일정	지역
삼성	청년 SW 아카데미	SW	'22.1월, 7월	대전, 광주, 구미, 부산
KT	AIVLE AI개발자	AI, SW	'21.12월, '22.7월	성남, 부산, 대구, 대전, 광주, 원주
	AIVLE DX 컨설턴트	AI, SW		
POSCO	청년 AI·Bigdata 아카데미	AI, 빅데이터	'22.1월, 4월, 7월, 10월	포항
SK Hynix	청년 Hy-Po	반도체	'22.5월, '22.10월	서울

※ '21년 기준, 훈련일정 및 지역은 변경될 수 있음

✓ 홈페이지

- 삼성 : <https://www.ssafy.com>
- KT : <https://ktedu.kt.com/aivle/main.html>
- POSCO : <https://youth.posco.com/>
- SK Hynix : <https://sharing.skhynix.com/>

참여혜택

* 기업별 제공 혜택이 상이하므로 반드시 홈페이지를 확인하세요



- 교육지원금 제공(기업별 상이)
- 개인별 취업컨설팅 제공
- 관련기업, 분야 채용시 전형 면제 또는 가점
- 성적우수자 그룹·협력사 인턴 기회 제공 등